

COLECCIÓN 2019- 2020



CONOCE A MY HOME



16 AÑOS EN EL MERCADO
INMOBILIARIO



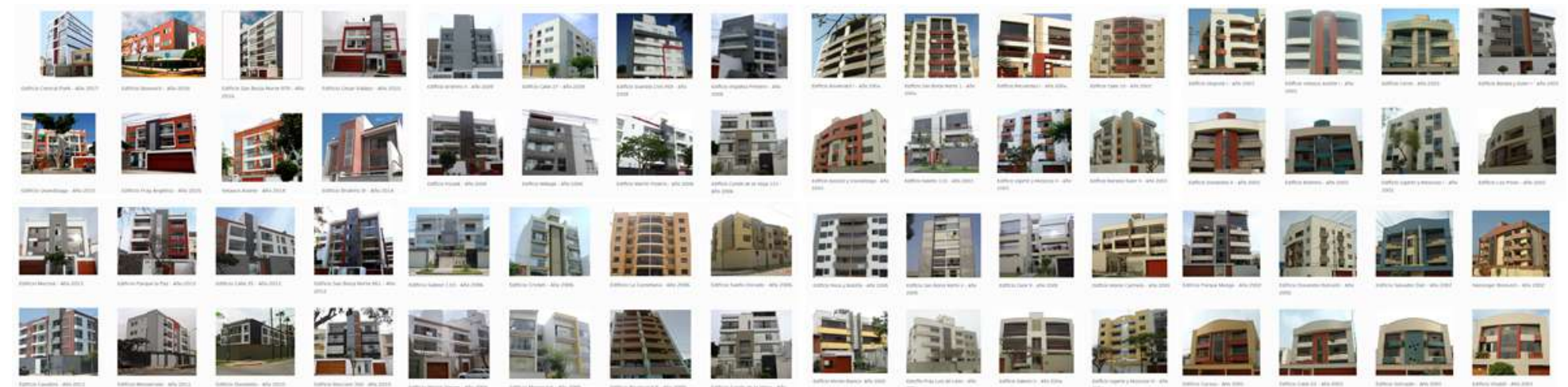
+1000 CLIENTES



SOMOS MIEMBROS DE:



MÁS DE **70**
EDIFICIOS
ENTREGADOS



MISIÓN

“DESARROLLAR EDIFICIOS MULTIFAMILIARES DE CALIDAD PARA LOS SEGMENTOS A Y B DE LA POBLACIÓN EN LOS PRINCIPALES DISTRITOS DE LIMA TOP Y LIMA MODERNA, EMPLEANDO TECNOLOGÍA Y PROCESOS INNOVADORES. PARA ALCANZAR ESTO NOS APOYAMOS EN NUESTROS VALORES INSTITUCIONALES Y EN EL COMPROMISO DE NUESTRO PERSONAL. ASÍ MISMO BUSCAMOS LA EFICIENCIA PARA LOGRAR RENTABILIDAD Y SOSTENIBILIDAD DEL NEGOCIO, LO CUAL NOS PERMITA GENERAR CALIDAD DE VIDA Y CONTRIBUIR POSITIVAMENTE AL BIENESTAR DE TODA NUESTRA COMUNIDAD VINCULADA”

VISIÓN

SER UNA DE LAS CINCO PRINCIPALES INMOBILIARIAS DEL PERÚ EN LOS NIVELES SOCIOECONÓMICOS A Y B EN EL 2021.

PROPOSITO

«TRABAJAMOS PARA
CONSTRUIR UN MEJOR
PERÚ.»

VALORES



COMPROMISO:

DEDICARNOS RESPONSABLEMENTE Y COMPROMETERNOS A CUMPLIR CON LOS OBJETIVOS DE LA EMPRESA.



ACTITUD POSITIVA:

RESOLVER NUESTROS ASUNTOS CON ACTITUD POSITIVA Y OPTIMISMO.



PASIÓN:

AMAR Y DISFRUTAR NUESTRA LABOR DIARIA.



INTEGRIDAD:

ACTUAR CORRECTAMENTE EN NUESTRAS ACCIONES PARA BENEFICIO DE LA EMPRESA Y NUESTRA COMUNIDAD VINCULADA.



Novo
Magdalena



ENTREGADO

12

PISOS

42

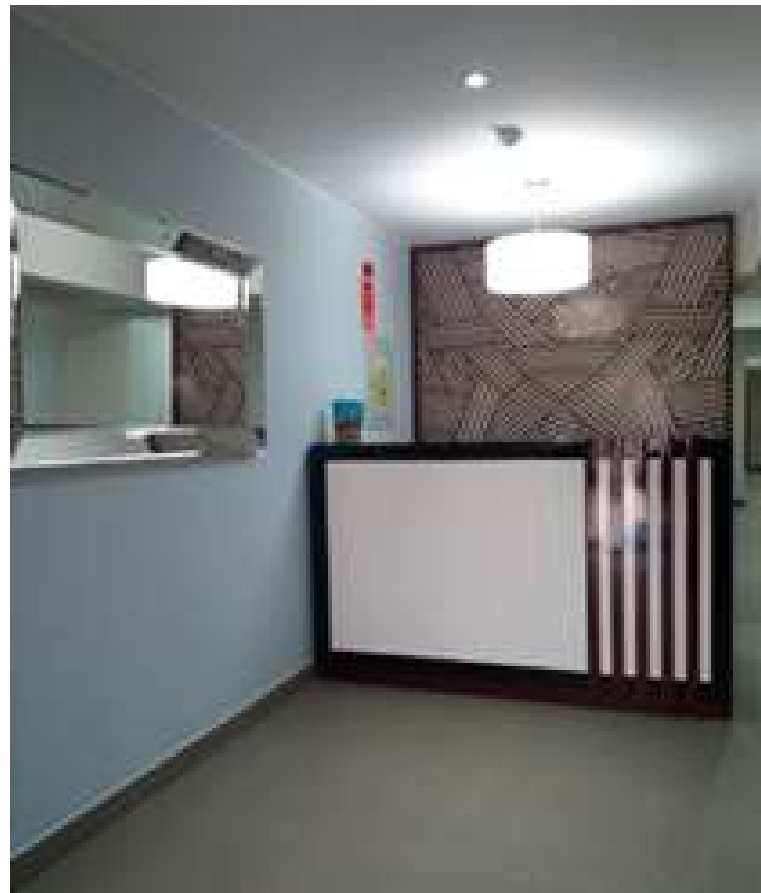
DEPARTAMENTOS



JESÚS MARÍA

PISOS
10
DEPARTAMENTOS
48

ENTREGADO





 **SBN 226**

SAN BORJA



ENTREGADO

8 PISOS

31 DEPARTAMENTOS





**PROYECTO EN
CONSTRUCCIÓN**

20
PISOS

84

DEPARTAMENTOS

LA VICTORIA



Imágenes referenciales sujetas a cambios según diseño del proyecto.



PROYECTO EN CONSTRUCCIÓN

13

PISOS

39

DEPARTAMENTOS

4

SÓTANOS

4

OFICINAS

LOCALES
COMERCIALES

2

LA VICTORIA



Imágenes referenciales sujetas a cambios según diseño del proyecto.

PROYECTO EN CONSTRUCCIÓN



SOSTENIBLE



CERTIFICACIÓN EDGE



SAN BORJA

16

DEPARTAMENTOS

8

PISOS + AZOTEA

3

SÓTANOS



Imágenes referenciales sujetas a cambios según diseño del proyecto.

 SBN1206

 My Home

CERTIFICACIÓN

 Edge

SAN BORJA



PROYECTO EN PREVENTA



10
PISOS

40
DEPARTAMENTOS

Imágenes referenciales sujetas a cambios según diseño del proyecto.



CERTIFICACIÓN



SAN BORJA



FINALISTAS EN EL PREMIO ARQUITECTURA Y CIUDAD DE CAPECO, EN LA CATEGORÍA DE PROYECTOS DE VIVIENDA EN PROCESO DE DESARROLLO (A NIVEL NACIONAL).

CALIFICAN TODOS LOS PROYECTOS DE VIVIENDA QUE CORRESPONDAN A LAS CATEGORÍAS 1 AL 6 Y QUE SE ENCUENTRAN POR LO MENOS EN EL STATUS DE PROYECTO DE LICENCIA DE OBRA APROBADO (ESPECIALIDAD DE ARQUITECTURA).



Imágenes referenciales sujetas a cambios según diseño del proyecto.



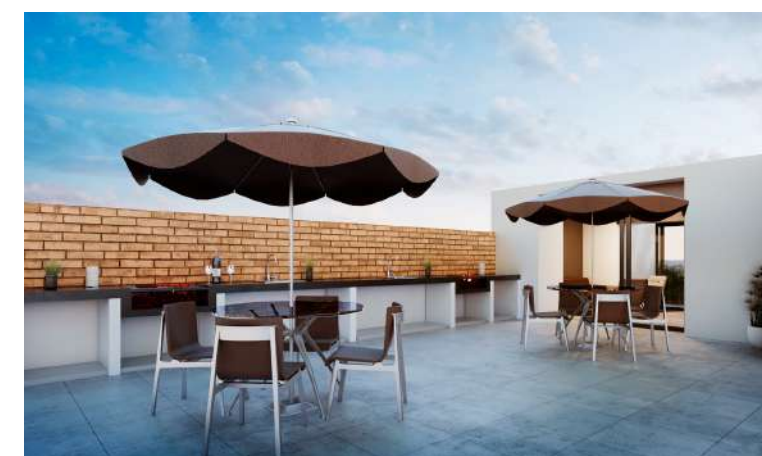
PROYECTO EN LANZAMIENTO

20 PISOS

74 DEPARTAMENTOS



LINCE



Imágenes referenciales sujetas a cambios según diseño del proyecto.



My Home

myhomeoi.com

Alameda del Lucero 283 - Surco



(511) 947 281 990