

La decoración y amueblamiento no están incluidos, son referenciales.

Esta es una representación gráfica ilustrativa. La información y materiales son referenciales y podrían ser sujetos a cambios durante el desarrollo del proyecto.



My Home

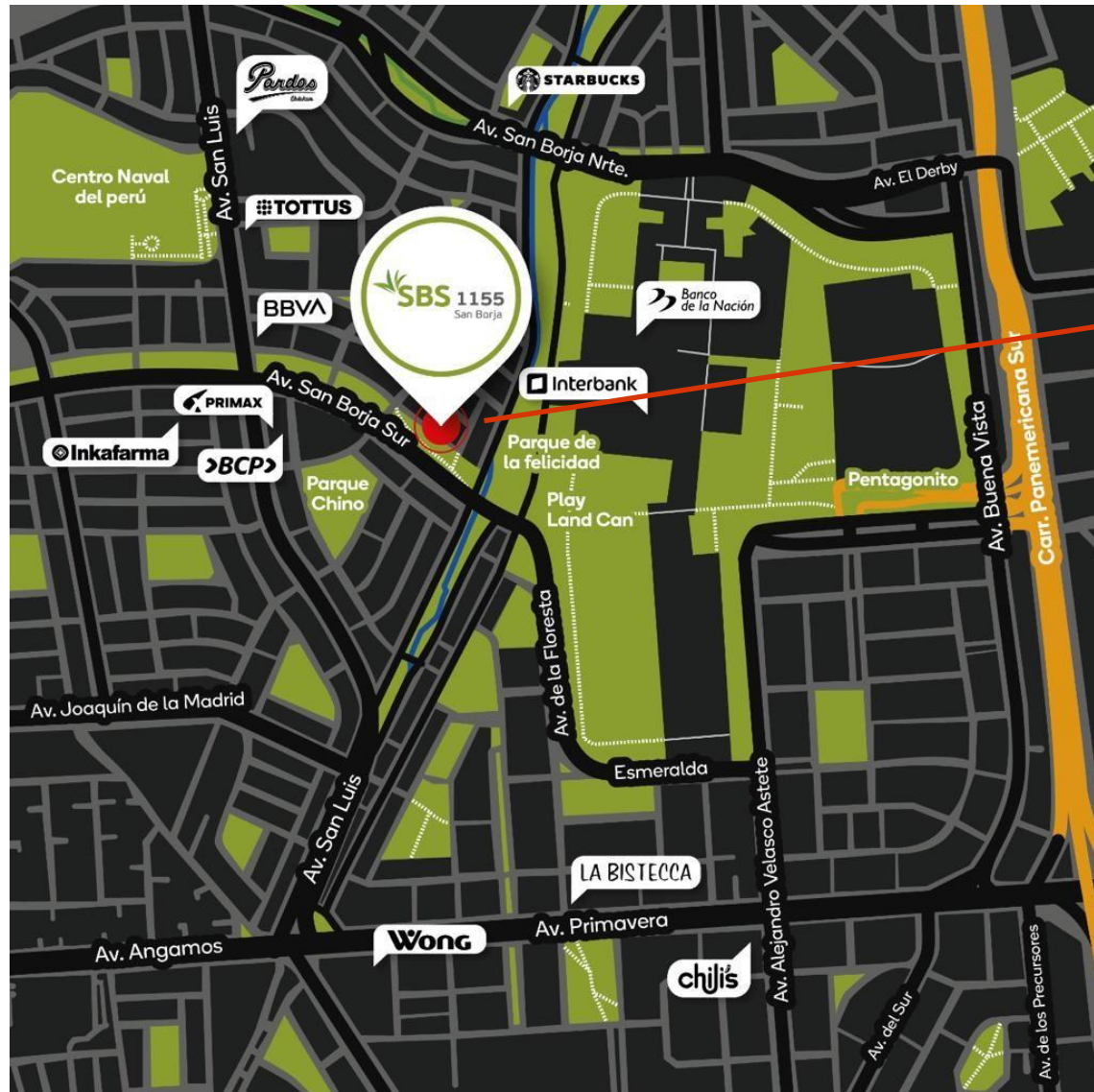
¡Último departamento!

 **SBS** 1155
San Borja

myhomeoi.com

La decoración y amueblamiento no están incluidos, son referenciales.

Esta es una representación gráfica ilustrativa. La información y materiales son referenciales y podrían ser sujetos a cambios durante el desarrollo del proyecto.



UBICACIÓN

Avenida San Borja Sur 1155,
San Borja



La decoración y amueblamiento no están incluidos, son referenciales.

Esta es una representación gráfica ilustrativa. La información y materiales son referenciales y podrían ser sujetos a cambios durante el desarrollo del proyecto.



Edificio SBS 1155

Ubicación: Av. San Borja Sur 1155

Área de terreno: 720 m²

N° de pisos: 10 pisos + azotea

Cantidad de Sótanos: 4 sótanos

Total Departamentos: 46 unidades

Total Estacionamientos: 92 unidades + 9 de visita

Área por Dpto. 90-159m² aprox.

Áreas Comunes: Lobby, Área de parrillas,
Estacionamiento de bicicletas.

Fin de la Construcción: 1er trimestre 2024.

Razón Social: Inmobiliaria SBS SAC

RUC: 20606716037

Banco Scotiabank / Cuenta corriente en soles: 000-2684478

CCI soles: 009-170-000002684478-27



Áreas Comunes



Esta es una representación gráfica ilustrativa. La información y materiales son referenciales y podrían ser sujetos a cambios durante el desarrollo del proyecto.

La decoración y amueblamiento no están incluidos, son referenciales.

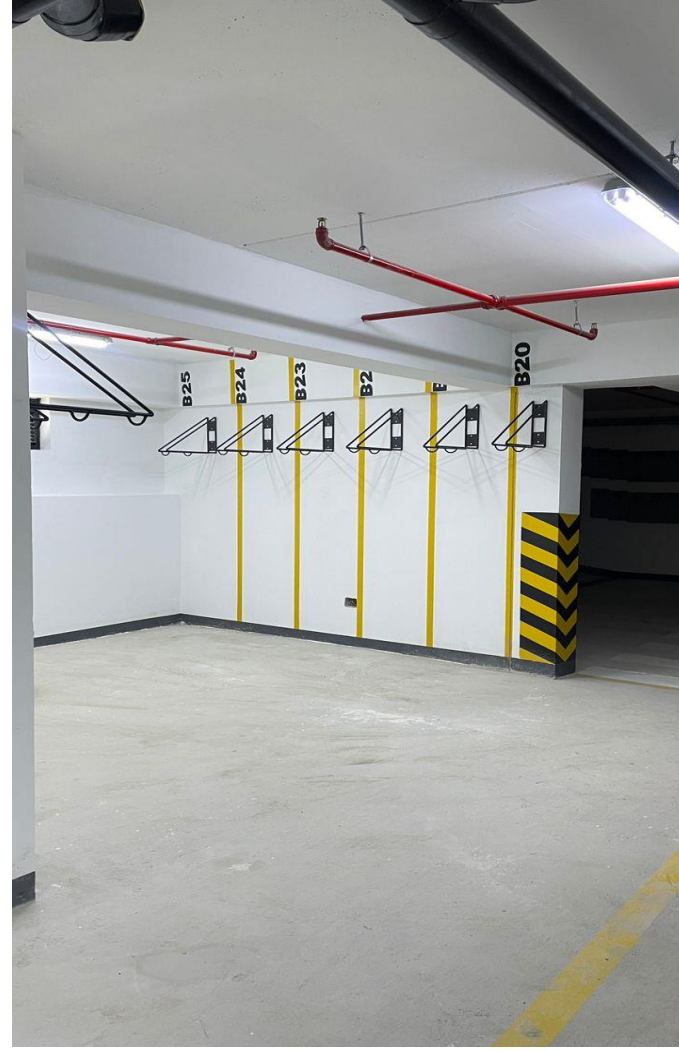
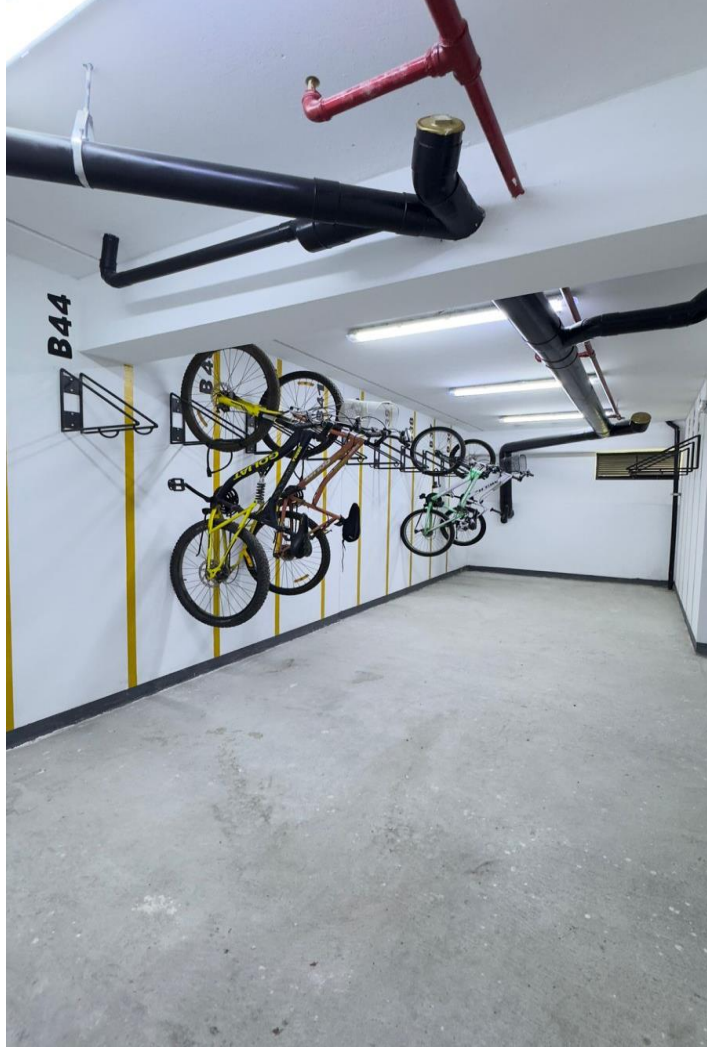
Lobby



La decoración y amueblamiento no están incluidos, son referenciales.

Esta es una representación gráfica ilustrativa. La información y materiales son referenciales y podrían ser sujetos a cambios durante el desarrollo del proyecto.

Estacionamiento para bicicletas



La decoración y amueblamiento no están incluidos, son referenciales.

Esta es una representación gráfica ilustrativa. La información y materiales son referenciales y podrían ser sujetos a cambios durante el desarrollo del proyecto.

Terraza con parrilla





Áreas internas de un departamento tipo



Esta es una representación gráfica ilustrativa. La información y materiales son referenciales y podrían ser sujetos a cambios durante el desarrollo del proyecto.

La decoración y amueblamiento no están incluidos, son referenciales.

Dormitorio principal



Esta es una representación gráfica ilustrativa. La información y materiales son referenciales y podrían ser sujetos a cambios durante el desarrollo del proyecto.

La decoración y amueblamiento no están incluidos, son referenciales.

Baño principal



Esta es una representación gráfica ilustrativa. La información y materiales son referenciales y podrían ser sujetos a cambios durante el desarrollo del proyecto.

La decoración y amueblamiento no están incluidos, son referenciales.

Cocina



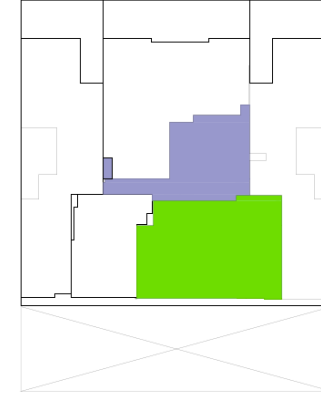


Planos de los Departamentos



Esta es una representación gráfica ilustrativa. La información y materiales son referenciales y podrían ser sujetos a cambios durante el desarrollo del proyecto.

La decoración y amueblamiento no están incluidos, son referenciales.



AV SAN BORJA SUR

TIPO 3A
Único dpto. 103

Área total: 90.6 m2 aprox.

Vista Externa



Distribución y disponibilidad

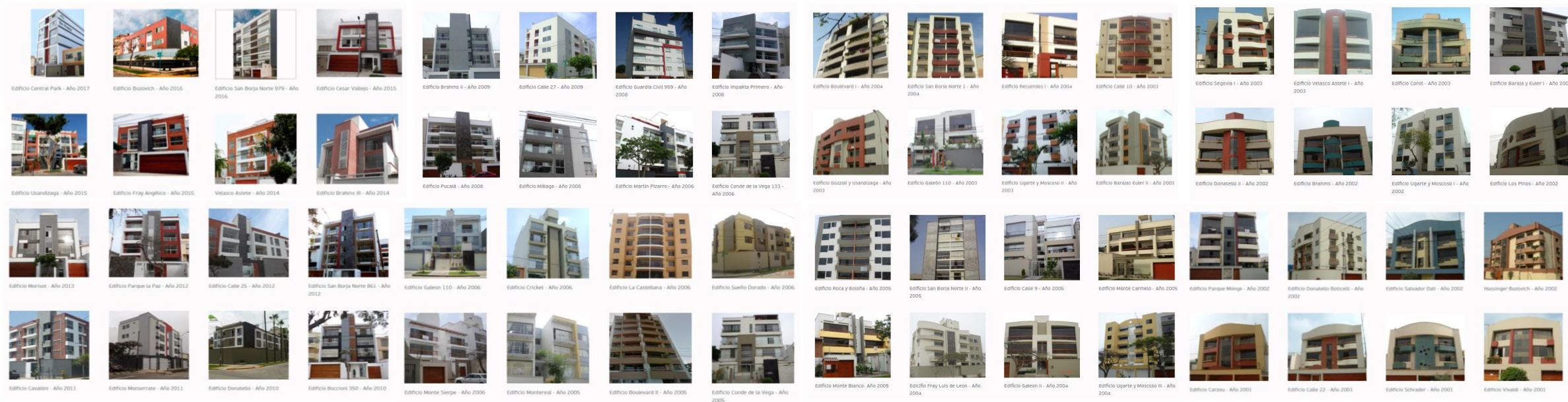
Vista Externa				Vista Interna	
1001	AREA DE PARRILLAS	1003	1004	1005	1006
901	902	903	904	905	X
801	702	803	804	805	
701		703	704	705	
601	502	603	604	605	
501		503	504	505	
401	302	403	404	405	
301		303	304	305	
201	102	203	204	205	
101		103	104	105	
HALL					

Vendido

Precios S/

Cant	Modelo	Piso	Tipología	Vista	Dpto	Área Techada (m2)	Área Libre (m2)	Área Total (m2)	Precio SOLO departamento
1	Flat	1	Tipo 3A - 103	Externa	103	91	-	91	S/ 775,000
1	Depósito	Sótano	2	-	1 y 2	-	-	7	S/ 25,000
6	Estac. Lineal Flat	Sótano	Sótano 1, 2, 3 y 4	-	30,31, 33, 46, 48 y 61	-	-	-	S/ 55,000
3	Estac. Doble lineal	Sótano	Sótano 1, 2 y 3	-	25, 26 y 38	-	-	-	S/ 60,000

NUESTRA EXPERIENCIA





Inmobiliaria SBS S.A.C. con RUC N° 20606716037 domicilio en Av. Canadá N° 1180 Urb. Santa Catalina, distrito de La Victoria y representantes inscritos en la Partida N° 14558570 del Registro de Persona Jurídicas de Lima, en cumplimiento del Código de Protección Defensa y Protección al Consumidor, informa que Ud. puede acceder de manera previa y gratuita a través de <https://myhomeoi.com> para obtener información sobre autorizaciones, licencias, características del inmueble y del proyecto inmobiliario de su interés, los antecedentes del proveedor, los canales de atención de quejas, reclamos o denuncias, y demás información relevante. Se le informa a Ud. de la existencia de la Central de Información de Promotores Inmobiliarios y/o Empresas Constructoras de Unidades Inmobiliarias, creadas mediante la Ley 29203; de la existencia del Registro de Infracciones y Sanciones a cargo del INDECOPI, conforme lo establece el artículo 119 del Código de Protección y Defensa del Consumidor; y, la existencia del portal Mira a Quién le Compras, a cargo del INDECOPI.



My Home

My Home Inmobiliaria

CôDIP
Confederación de Desarrolladores
Inmobiliarios del Perú

