

La decoración y amueblamiento no están incluidos, son referenciales.

Esta es una representación gráfica ilustrativa. La información y materiales son referenciales y podrían ser sujetos a cambios durante el desarrollo del proyecto.



Gerencia:



Comercializa:



Construye:



## ¡Etapa de Construcción!



+51 973 239 001 

[myhomeoi.com](http://myhomeoi.com)



La decoración y amueblamiento no están incluidos, son referenciales.

Esta es una representación gráfica ilustrativa. La información y materiales son referenciales y podrían ser sujetos a cambios durante el desarrollo del proyecto.

**Novo 4**  
Surquillo

**Av. Tomás Marsano 1024**



**VIVE CONECTADO**

- Tiendas
- Restaurantes
- Educación
- Cajeros
- Parques
- Malls



**Novo 4: "Tu futuro comienza aquí"**

Disfruta de una ubicación estratégica con fácil acceso a las principales avenidas y conectado a tu estilo de vida, a un paso del Open Plaza, Plaza Hogar, Campos deportivos, parques y más; asegurando que todo lo que necesitas esté a tu alcance.

Un imponente edificio ecosostenible , moderno con tecnología Smart.

Áreas comunes diseñadas para tu confort como lobby, coworking , gym, bike parking, zona de parrillas, terraza, área de lavandería y área pet friendly

**UBICACIÓN**

Av. Tomás Marsano 1024, Surquillo.



## Proyecto Novo 4

Ubicación: Av. Tomás Marsano 1024, Surquillo.

Área de terreno: 411 m<sup>2</sup>

N° de pisos: 22 pisos + azotea

Cantidad de Sótanos: 4 sótanos

Total Departamentos: 96 unidades

Total Estacionamientos: 31 unidades

Total Estacionamientos Bicicletas: 96 unidades

Área por Dpto. 31m<sup>2</sup> a 52m<sup>2</sup> (Apróx).

Áreas Comunes: Lobby, Mini Gym, Centro de Lavandería, Terraza, Zona de parrillas, Coworking, SUM, Bici parking, Pet center.

Fin de la Construcción: Julio de 2027.

**Financiado por:**



Títular: AFA DESARROLLADORES INMOBILIARIOS SAC

Cuentas soles: 2003006772410

CCI: 00320000300677241031

RUC: 20610945822



La decoración y amueblamiento no están incluidos, son referenciales.

Esta es una representación gráfica ilustrativa. La información y materiales son referenciales y podrían ser sujetos a cambios durante el desarrollo del proyecto.

# CERTIFICACIONES



- Ahorro del 20% en energía y agua.
- Ahorro en costos.
- Mejores precios de reventa.
- Mejores costos de alquiler.



- Tasa reducida de financiación.
- Subsidio a la compra de vivienda social.

# DEPA SMART



Hub  
controlador  
del sistema



Asistente de  
voz



Cerradura  
smart



Control de  
punto de  
iluminación

# Áreas Comunes



Esta es una representación gráfica ilustrativa. La información y materiales son referenciales y podrían ser sujetos a cambios durante el desarrollo del proyecto.

La decoración y amueblamiento no están incluidos, son referenciales.

# Lobby



Esta es una representación gráfica ilustrativa. La información y materiales son referenciales y podrían ser sujetos a cambios durante el desarrollo del proyecto.

La decoración y amueblamiento no están incluidos, son referenciales.

# SUM



Esta es una representación gráfica ilustrativa. La información y materiales son referenciales y podrían ser sujetos a cambios durante el desarrollo del proyecto.

La decoración y amueblamiento no están incluidos, son referenciales.

# Coworking



Esta es una representación gráfica ilustrativa. La información y materiales son referenciales y podrían ser sujetos a cambios durante el desarrollo del proyecto.

La decoración y amueblamiento no están incluidos, son referenciales.

## Terraza con zona de parrilla



Esta es una representación gráfica ilustrativa. La información y materiales son referenciales y podrían ser sujetos a cambios durante el desarrollo del proyecto.

La decoración y amueblamiento no están incluidos, son referenciales.

# Terraza



Esta es una representación gráfica ilustrativa. La información y materiales son referenciales y podrían ser sujetos a cambios durante el desarrollo del proyecto.

La decoración y amueblamiento no están incluidos, son referenciales.

## Área de mini gym



Esta es una representación gráfica ilustrativa. La información y materiales son referenciales y podrían ser sujetos a cambios durante el desarrollo del proyecto.

La decoración y amueblamiento no están incluidos, son referenciales.

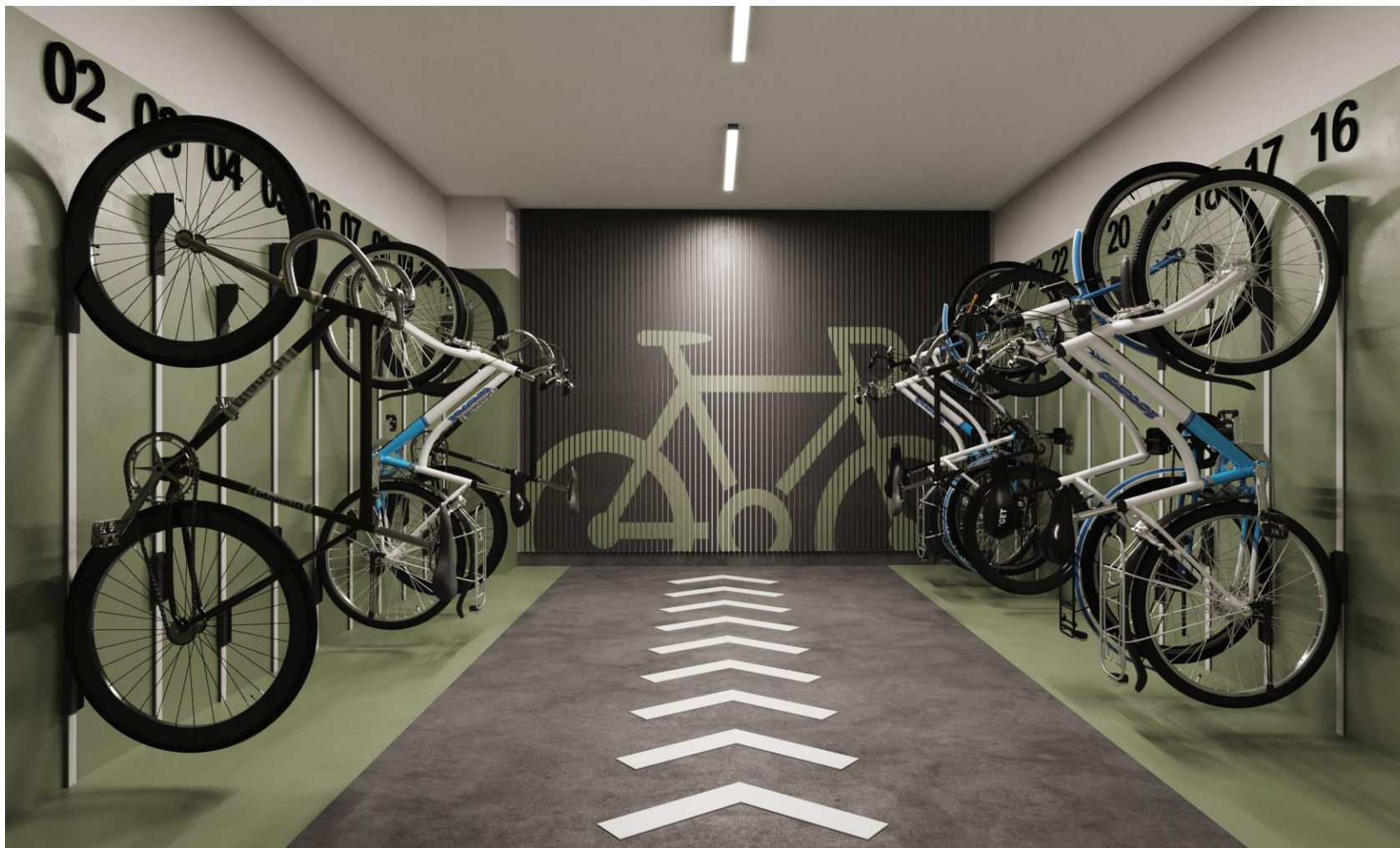
# Lavandería



Esta es una representación gráfica ilustrativa. La información y materiales son referenciales y podrían ser sujetos a cambios durante el desarrollo del proyecto.

La decoración y amueblamiento no están incluidos, son referenciales.

## Estacionamiento para bicicletas



Esta es una representación gráfica ilustrativa. La información y materiales son referenciales y podrían ser sujetos a cambios durante el desarrollo del proyecto.

La decoración y amueblamiento no están incluidos, son referenciales.

## Zona Pet



Esta es una representación gráfica ilustrativa. La información y materiales son referenciales y podrían ser sujetos a cambios durante el desarrollo del proyecto.

La decoración y amueblamiento no están incluidos, son referenciales.

## Pet Shower



# Áreas internas de un departamento tipo



Esta es una representación gráfica ilustrativa. La información y materiales son referenciales y podrían ser sujetos a cambios durante el desarrollo del proyecto.

La decoración y amueblamiento no están incluidos, son referenciales.

## Dormitorio principal



Esta es una representación gráfica ilustrativa. La información y materiales son referenciales y podrían ser sujetos a cambios durante el desarrollo del proyecto.

La decoración y amueblamiento no están incluidos, son referenciales.

## Sala



Esta es una representación gráfica ilustrativa. La información y materiales son referenciales y podrían ser sujetos a cambios durante el desarrollo del proyecto.

La decoración y amueblamiento no están incluidos, son referenciales.

# Cocina



## Baño principal



## Baño Secundario



La decoración y amueblamiento no están incluidos, son referenciales.

Esta es una representación gráfica ilustrativa. La información y materiales son referenciales y podrían ser sujetos a cambios durante el desarrollo del proyecto.



# Planos de los Departamentos



Esta es una representación gráfica ilustrativa. La información y materiales son referenciales y podrían ser sujetos a cambios durante el desarrollo del proyecto.

La decoración y amueblamiento no están incluidos, son referenciales.



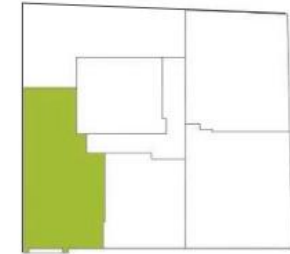
## TIPO 1B Piso 15 al 22

Área total: 49 m2 aprox.

### Vista Externa

-  2 Habitaciones
-  2 Baños

Ca. A.Rizo Patron



Av. Tomas Marsano



Esta es una representación gráfica ilustrativa. La información y materiales son referenciales y podrían ser sujetos a cambios durante el desarrollo del proyecto.

La decoración y amueblamiento no están incluidos, son referenciales.



### TIPO 3A Piso 5 al 19

Área total: 51 m2 aprox.

### Vista Externa



2 Habitaciones



2 Baños



Esta es una representación gráfica ilustrativa. La información y materiales son referenciales y podrían ser sujetos a cambios durante el desarrollo del proyecto.

La decoración y amueblamiento no están incluidos, son referenciales.



## TIPO 3B Piso 22

Área total: 52 m2 aprox.

### Vista Externa



2 Habitaciones



2 Baños



Esta es una representación gráfica ilustrativa. La información y materiales son referenciales y podrían ser sujetos a cambios durante el desarrollo del proyecto.

La decoración y amueblamiento no están incluidos, son referenciales.



**TIPO 4**  
**Pisos del 2 al 18**

**Área total: 50 m2 aprox.**

**Vista Externa**



2 Habitaciones



2 Baños



Ca. A.Rizo Patron



Av. Tomas Marsano

Esta es una representación gráfica ilustrativa. La información y materiales son referenciales y podrían ser sujetos a cambios durante el desarrollo del proyecto.

La decoración y amueblamiento no están incluidos, son referenciales.



## TIPO 5 – Dúplex Pisos del 2 al 10

Área total: 45 m2 aprox.

### Vista Externa



1 Habitación



2 Baños



Esta es una representación gráfica ilustrativa. La información y materiales son referenciales y podrían ser sujetos a cambios durante el desarrollo del proyecto.

La decoración y amueblamiento no están incluidos, son referenciales.



## TIPO 6 Piso 3 y 4

Área total: 32 m2 aprox.

### Vista Externa

 1 Monoambiente

 1 Baño



## Distribución y disponibilidad

	Visita Externa: Tomás Marsano			Visita Externa: Rizo Patrón	
	SUM - Zona de parrillas - Gym				
22° piso	2201	2202	2203		
21° piso	2101	2102	2103		
20° piso	2001	2002	2003		
19° piso	1901	1902	1903	Centro de lavado - zona de parrillas	
18° piso	1801	1802	1803	1804	
17° piso	1701	1702	1703	1704	
16° piso	1601	1602	1603	1604	
15° piso	1501	1502	1503	1504	
14° piso	1401	1402	1403	1404	
13° piso	1301	1302	1303	1304	
12° piso	1201	1202	1203	1204	Pet Center - Zona de Mascotas
11° piso	1101	1102	1103	1104	1106
10° piso	1001	1002	1003	1004	1006
09° piso	901	902	903	904	906
08° piso	801	802	803	804	806
07° piso	701	702	703	704	706
06° piso	601	602	603	604	606
05° piso	501	502	503	504	506
04° piso	401	402	403	404	406
03° piso	301	302	303	304	306
02° piso	201	202	203	204	206
01° piso	Lobby-Coworking-Biciparking			104	

Vendido

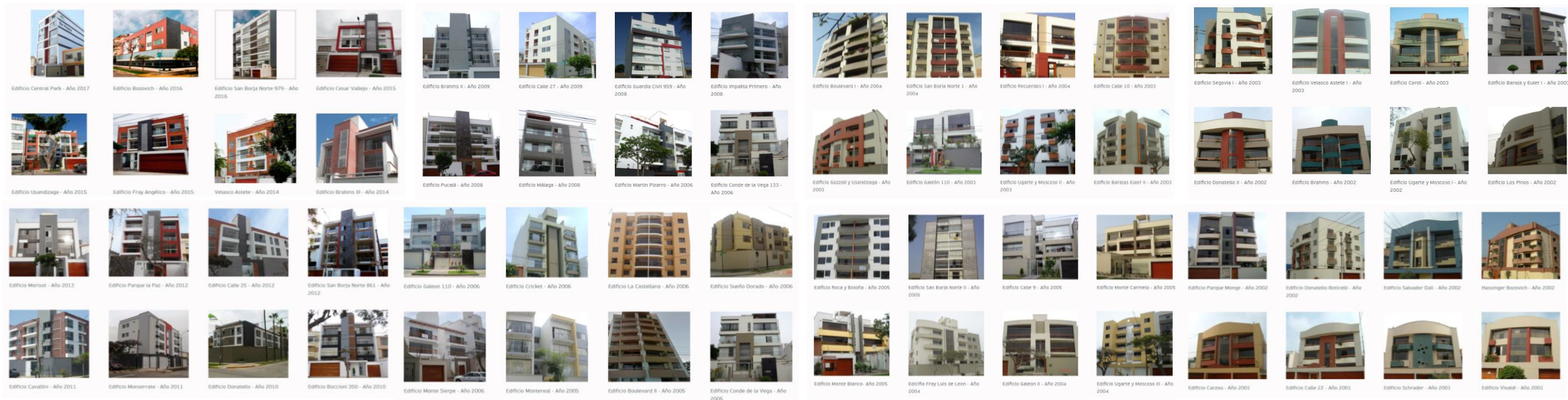
Disponible

## Precios S/

Dpto.	Tipo	Vista	Dorm.	Área Techada Apróx. m2	Área Libre	Área Total Apróx. m2	Precios
1501 , 1601, 1701, 1801 y 1901	Tipo 1B	VE	1 Dorm. + Estar	49	0	49	S/ 375.000
2001, 2101 y 2201	Tipo 1B	VE	1 Dorm. + Estar	49	0	49	S/ 370.000
503	Tipo 3A	VE	2 Dorm.	51	0	51	S/ 395.000
1103, 1203, 1303 y 1403	Tipo 3A	VE	2 Dorm.	51	0	51	S/ 390.000
1703, y 1903	Tipo 3A	VE	2 Dorm.	51	0	51	S/ 385.000
2203	Tipo 3B	VE	2 Dorm.	52	0	52	S/ 380.000
304,404, 504 604, 704 , 804, 1004 y 1104	Tipo 4	VE	2 Dorm.	49	0	49	S/ 375.000
1304 y 1404	Tipo 4B	VE	2 Dorm.	50	0	50	S/ 372.000
1604, 1704 y 1804	Tipo 4	VE	2 Dorm.	50	0	50	S/ 370.000
405, 805 y 1005	Tipo 5 - Dúplex.	VE	1 Dorm.	45	0	45	S/ 340.000
306 y 406	Tipo 6	VE	1 Dorm.	32	0	32	S/ 225.000

Estacionamientos desde S/51,000 (dependiendo de la ubicación, solo para dptos. de 2 dormitorios).

# NUESTRA EXPERIENCIA





AFA DESARROLLADORES INMOBILIARIOS S.A.C. (RUC 20610924523) con domicilio en Horacio Cachay Díaz 125, oficina 301, La Victoria, es el agente que desarrolla el presente proyecto inmobiliario. Las características del proyecto son las contenidas en la memoria descriptiva y lista de acabados del mismo. El proyecto inmobiliario cumple con las condiciones estructurales siendo sismo resistente E- 030. My home organización inmobiliaria S.A.C brinda permiso de utilización del logo y nombre comercial, al ser una empresa sólida y de calificada reputación en el mercado inmobiliario con más de 20 años de experiencia y 75 edificios entregados aproximadamente. Para los fines pertinentes, se le informa de la existencia de: (a) Central de Información de Promotores Inmobiliarios y/o Empresas Constructoras de Unidades Inmobiliarias del Ministerio de Vivienda, Construcción y Saneamiento; (b) Registro de Infracciones de Sanciones del INDECOPI y (c) Portal Mira A Quién le Compras. Cualquier clase de consulta, queja o reclamo sírvase comunicar al correo [legal@myhomeoi.com](mailto:legal@myhomeoi.com) , además de tener a su disposición el Libro de Reclamaciones correspondiente. Mayor información sobre el proceso de compra según Ley N 29571 y/o experiencia, así como servicios de My Home OI SAC consulte su web [www.myhomeoi.com](http://www.myhomeoi.com)



# My Home

## My Home Inmobiliaria

**CôDIP**  
Confederación de Desarrolladores  
Inmobiliarios del Perú

